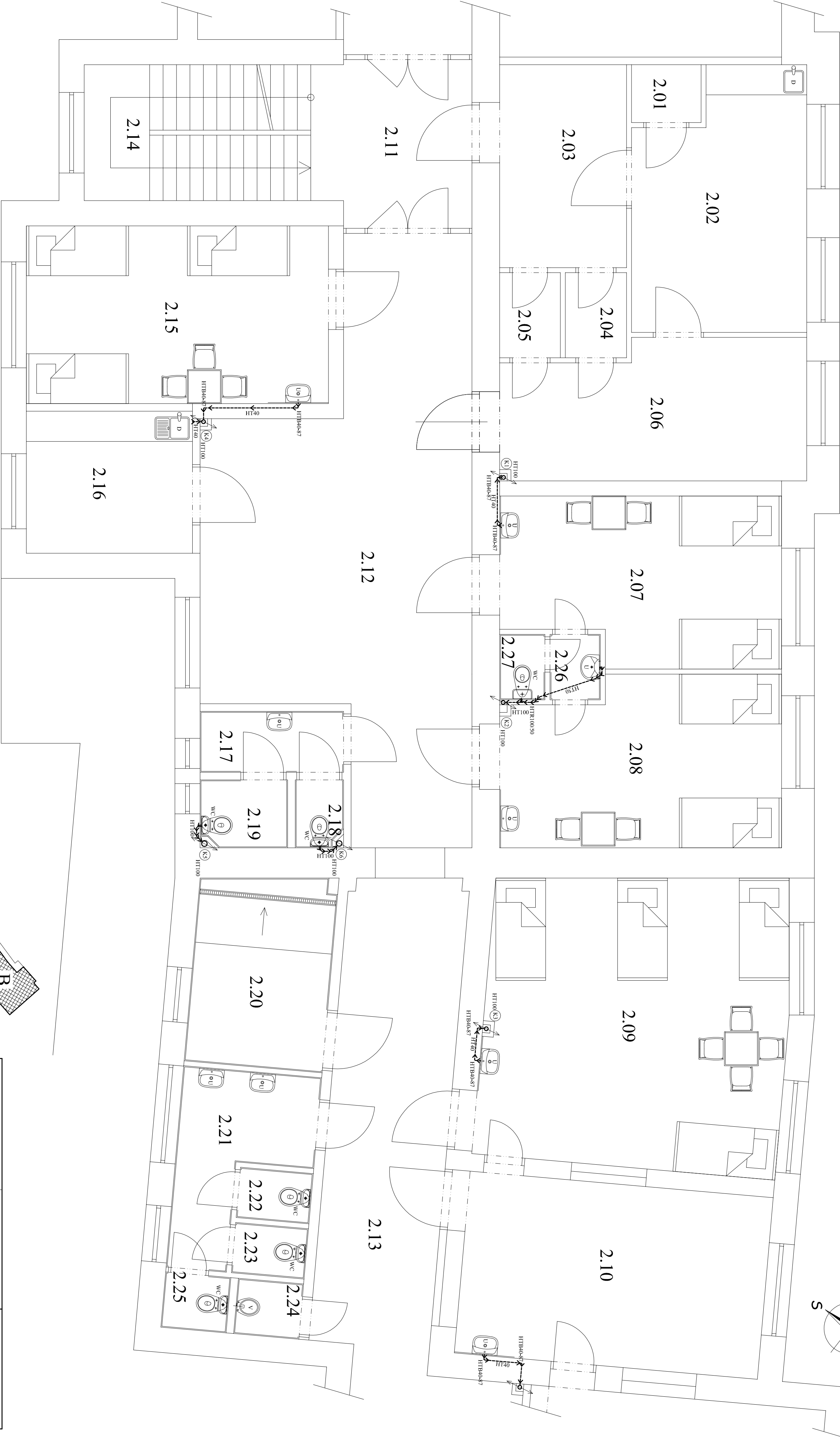


# I. PATRO

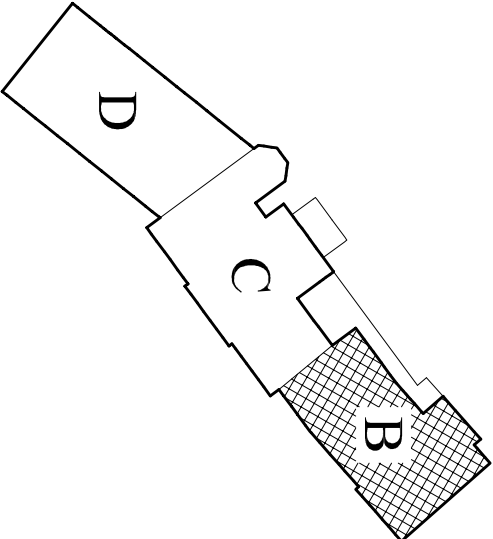


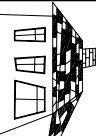
LEGENDA splaškové kanalizace:

- Kanalizace
- Stoupač potrubí K7/100

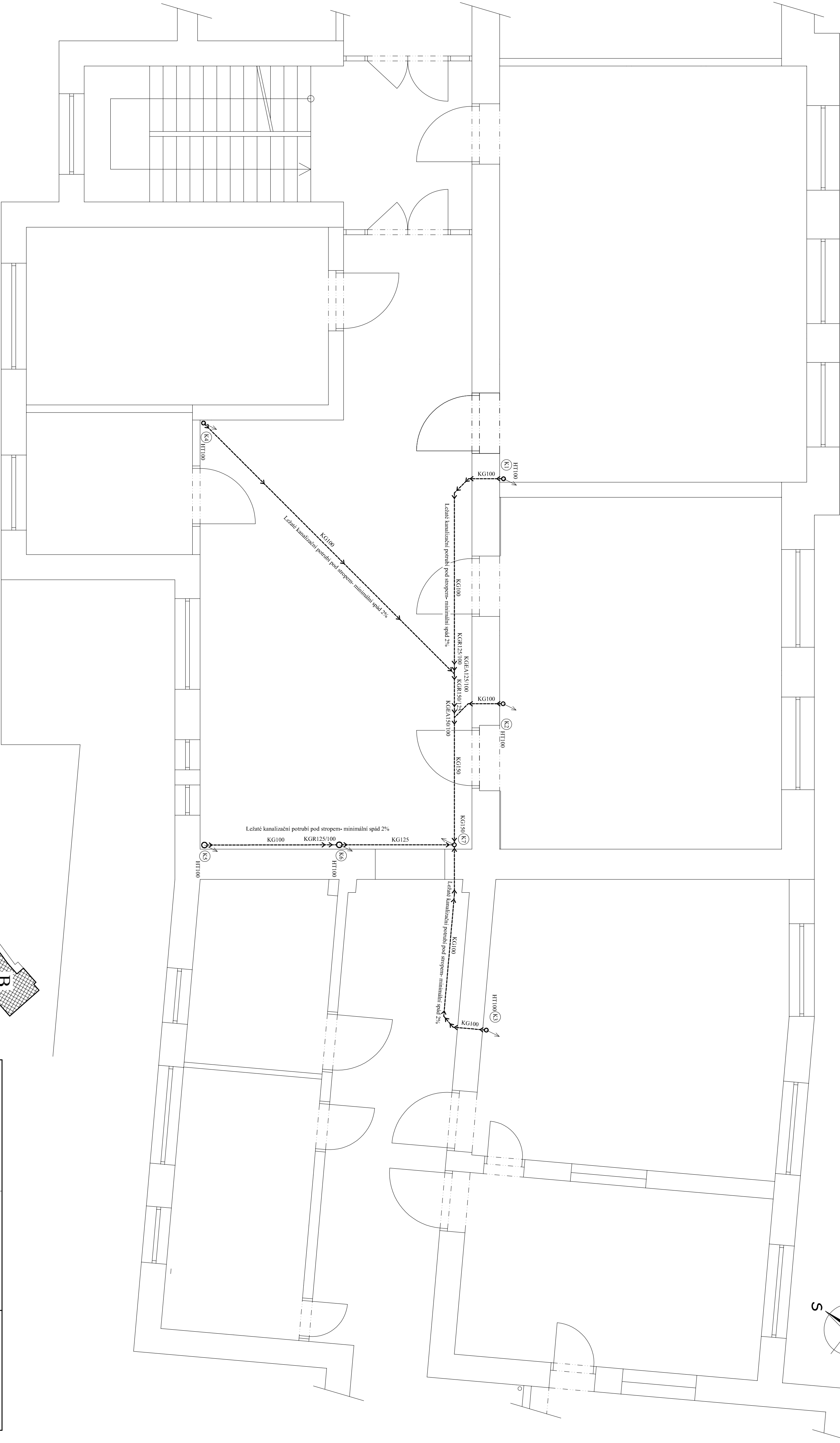
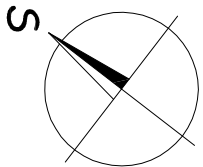
Základní údaje splaškové kanalizace:

- 1) připojení a odpadní potrubí kanalizace bude provedeno z PP HT-systém, resp. PVC KG-systém
- 2) srovnání potrubí kanalizace bude provedeno z PVC KG-systém
- 3) montáž potrubí bude prováděno dle montážních předpisů výrobce potrubí
- 4) minimální spád veškeré nové splaškové kanalizace je 2‰, která je zavedena pod stropem v suterénu
- 5) splašková kanalizace bude svedena do kanalizačního řádu a napojena na stávající přípojku ležatého svodu, který je proveden z kamenný. Hloubka stávajícího ležatého svodu je 1,8 m pod podlahou suterénu
- 6) napojení nového potrubí na stávající je v jednom místě, stoupač potrubí K7



ODPOVĚDNÝ PROJEKTANT		PROJEKTANT		 www.projekty-musil.cz tel: 722 300 960
ING. ZDENĚK KUBANEK		ONDŘEJ MUSIL		
INVESTOR		NEMOCNICE NYMBURK, BOLESLAVSKÁ 425/9, NYMBURK		
PAVILON B, C				
STAVEBNÍ ÚPRAVY NEMOCNICE NYMBURK				
TECHNIKA PROSTŘEDÍ STAVEB				
PŮDORYS B - I. PATRO KANALIZACE				

# SUTERÉN

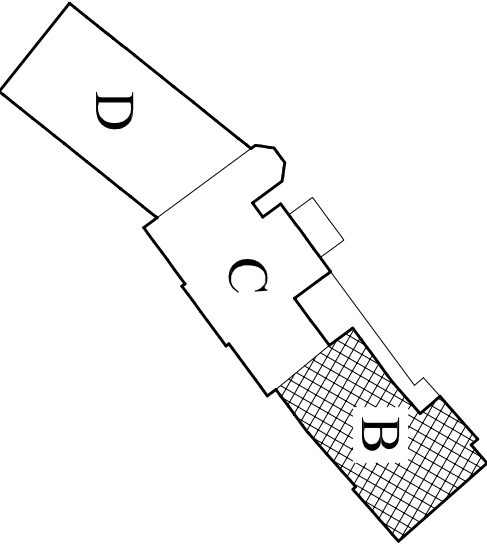




## LEGENDA spliškové kanalizace:

- Kanalizace
- (K) Stoupačí potrubí

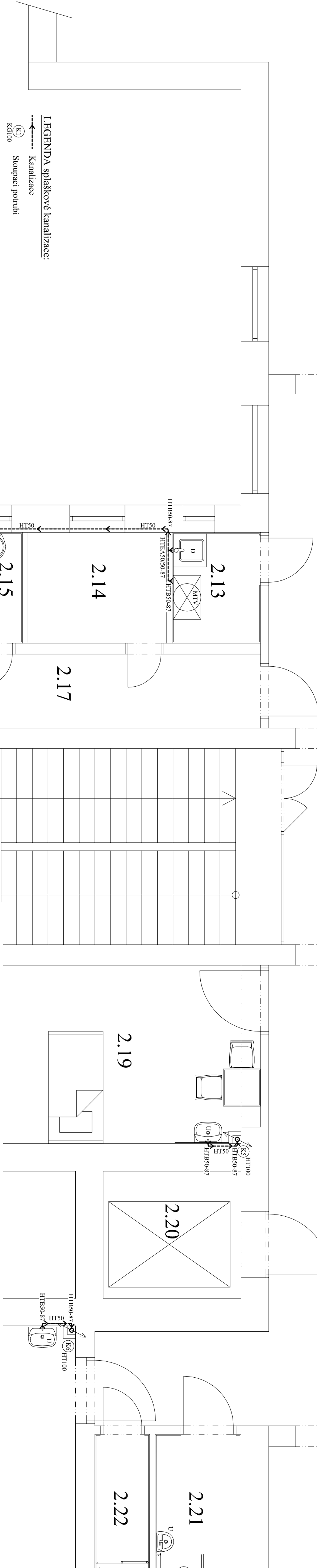
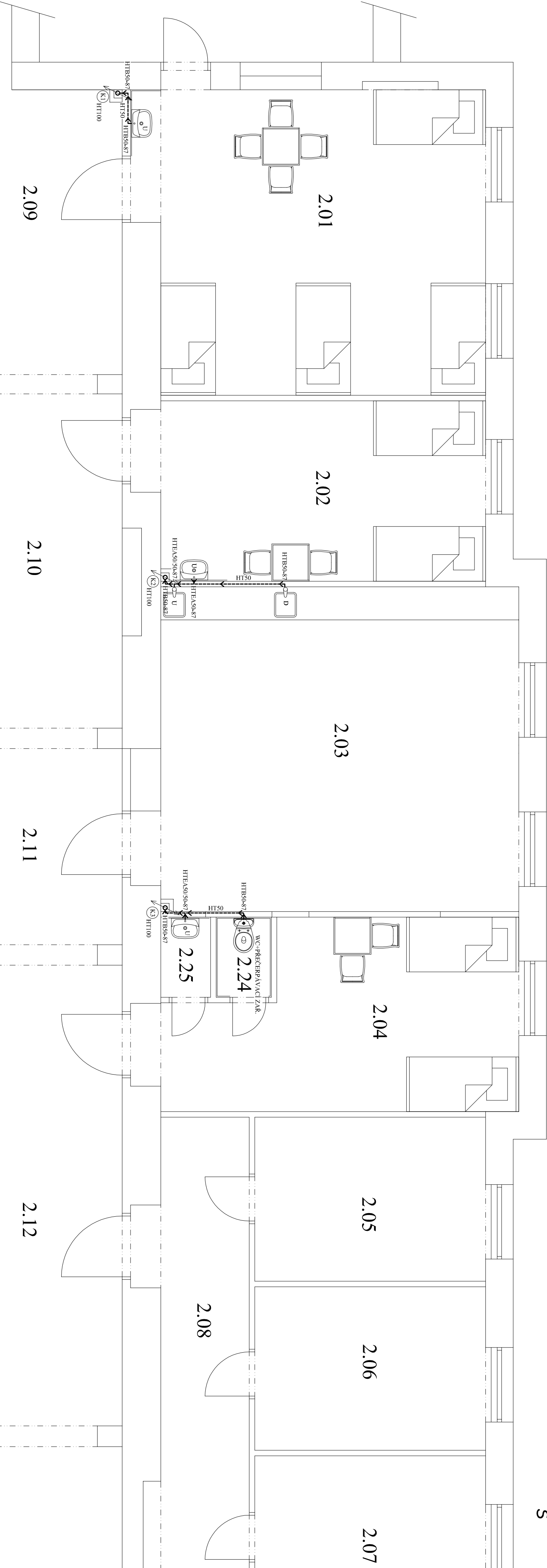
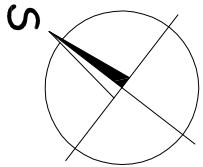
## Základní údaje spliškové kanalizace:

- 1) připojení a odpadní potrubí kanalizace bude provedeno z PP HT-systém, resp. PVC KG-systém
- 2) svislé potrubí kanalizace bude provedeno z PVC KG-systém
- 3) montáž potrubí bude prováděno dle montážních předpisů výrobce potrubí
- 4) minimální spád veškeré nové spliškové kanalizace je 2‰, která je zavedena pod stropem v suterénu
- 5) splišková kanalizace bude svedena do kanalizačního řádu a napojena na stávající přípočku ležatého svodu, který je proveden z kamenný. Hloubka stávajícího ležatého svodu je 1,8 m pod podlahou suterénu
- 6) napojení nového potrubí na stávající je v jednom místě, stoupačí potrubí K7



ODPOVĚDNÝ PROJEKTANT		PROJEKTANT		 <b>PROJEKCE STAVEB</b> www.projekty-musil.cz tel: 722 300 960
ING. ZDENĚK KUBANEK		ONDŘEJ MUSIL		
INVESTOR	NEMOCNICE NYMBURK, BOLESLAVSKÁ 425/9, NYMBURK			 <b>PAVILON B,C</b>
STAVEBNÍ ÚPRAVY NEMOCNICE NYMBURK TECHNIKA PROSTŘEDÍ STAVEB				
PŮDORYS SUTERÉN-LEŽATÝ SVOD KANAL.				

I. PATRO

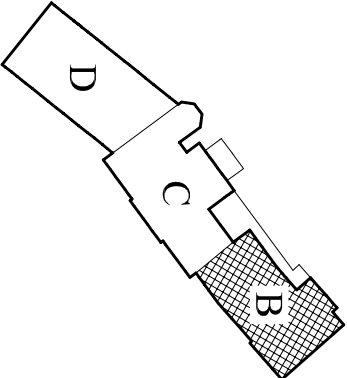



LEGENDA splaskové kanalizace:

- Kanalizace
- Stoupačí potrubí KGT100

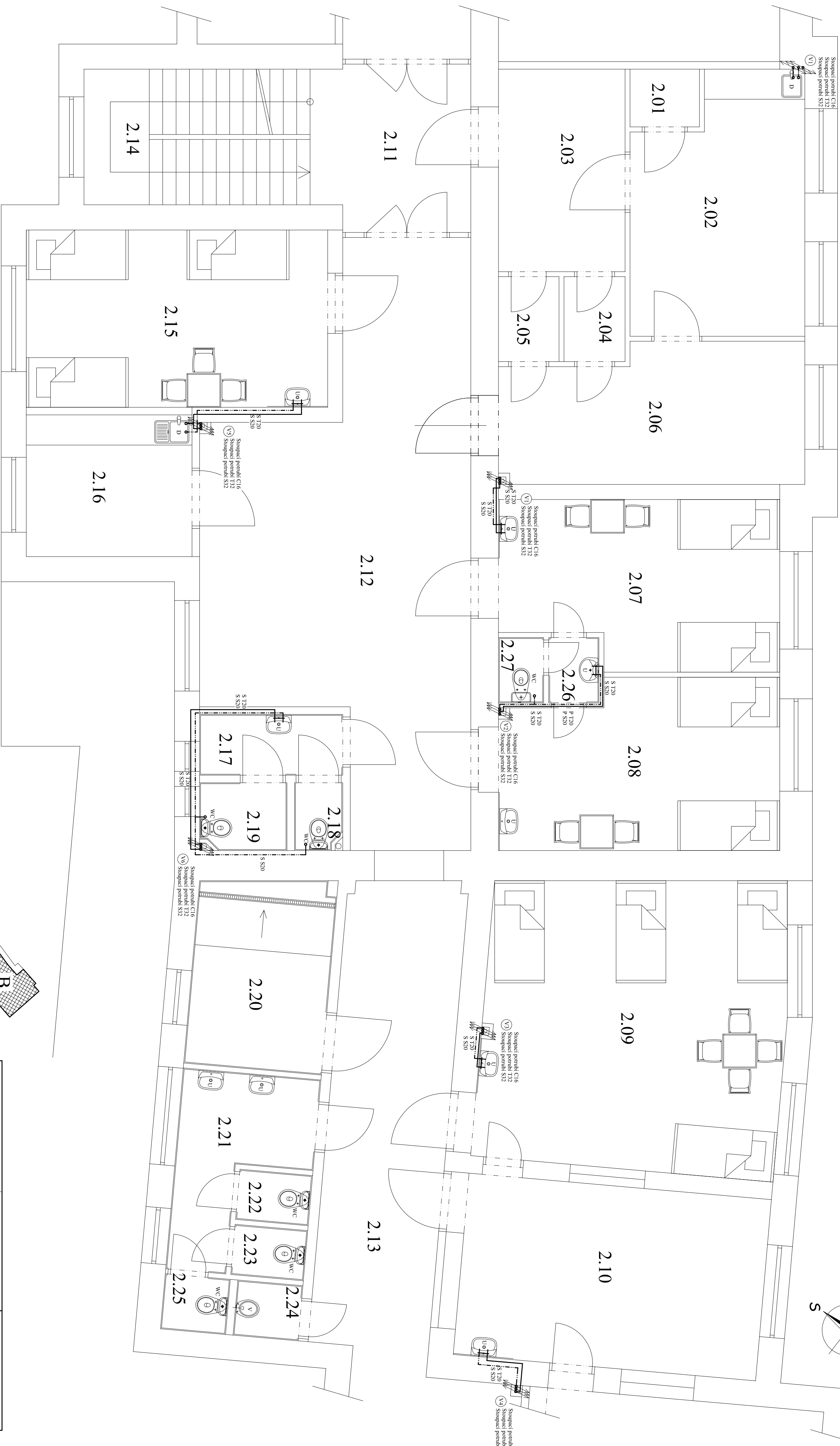
Základní údaje splaskové kanalizace:

- 1) připojovací a odpadní potrubí kanalizace bude provedeno z PP HT-systém, resp. PVC KG-systém
- 2) svodné potrubí kanalizace bude provedeno z PVC KG-systém
- 3) montáž potrubí bude prováděno dle montážních předpisů výrobce potrubí
- 4) minimální spád veškeré nové splaskové kanalizace je 2‰, která je zavedena pod stropem v suterénu
- 5) splasková kanalizace bude svedena do kanalizačního řádu a napojena na stávající přípojeku ležícího svodu, který je proveden z kamenniny. Hloubka stávajícího ležícího svodu je 1,8 m pod podlahou suterénu
- 6) napojení nového potrubí na stávající je v jednom místě, stoupaček potrubí K6



ODPOVĚDNÝ PROJEKTANT		PROJEKTANT	PROJEKCE STAVEB	
ING. ZDENĚK KUBÁNEK		ONDŘEJ MUSIL	 www.projekty-musil.cz tel. 722 300 950	
INVESTOR	NEMOCNICE Nymburk, BOLESLAVSKÁ 425/9, Nymburk		FORMAT	A 2
PAVILON B, C			DATUM	ÚNOR 2014
STAVEBNÍ ÚPRAVY NEMOCNICE Nymburk			STUPĚN	DPS
TECHNIKA PROSTŘEDÍ STAVEB			Č. ZAKÁZKY	20/2013
PŮDORYS C - I. PATRO KANALIZACE			MĚŘÍTKO	1:50
			Č. VÝKRESU	F04.03

# I. PATRO



LEGENDA:

----- Potrubí studené vody

— Potrubí teplé vody

**P** Uložení v podlaze

### S Uložení v drážce ve stěně

➔ Rohový ventil 1/2"x3/8"

Spřichová baterie nástěnná

## Umyvadlová baterie nástěnná

ZÁKLADNÍ ÚDAJE:



1) potrubí vnitřního vodovodu bude provedeno z potrubí PPr PN 20

2) všechny rozvody budou opatřeny tepelnou izolací z pěněného PE

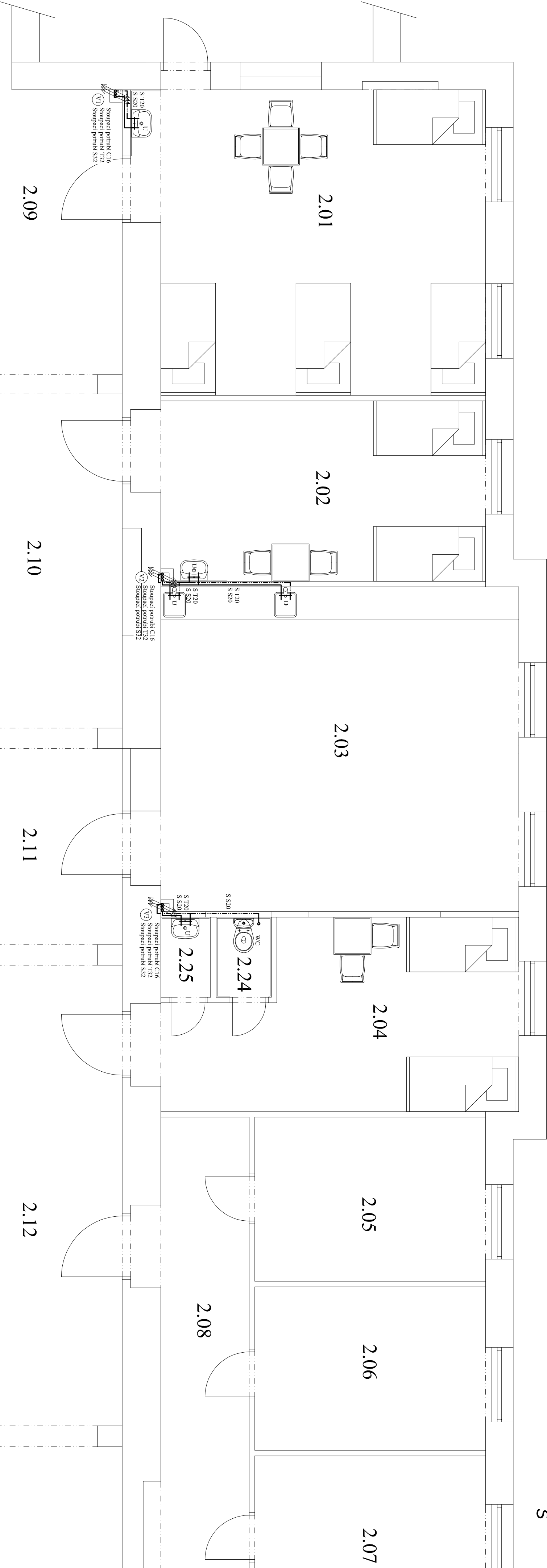
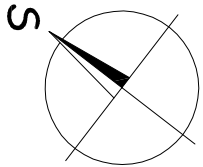
3) montáž potrubí bude prováděna dle montážních předpisů výrobců potrubí

4) připojovací potrubí bude vedeno v drážkách ve slěnách a upevněno

příchytkami, ostatní je vedeno po podlaze

ODPOVĚDNÝ PROJEKTANT		PROJEKTANT
ING. ZDENĚK KUBANEK		ONDŘEJ MUSIL
		
PROJEKCE STAVBY www.projekty-musil.cz tel: 722 300 950		
		
INVESTOR	NEMOČNICE NYMBURK, BOLESLAVSKÁ 425/9, NYMBURK	
PAVILON B,C		
STAVEBNÍ ÚPRAVY NEMOČNICE NYMBURK		
TECHNIKA PROSTŘEDÍ STAVBY		
PŮDORYS B - I. PATRO VODOVOD		
FORMAT	A 2	
datum	únor 2014	
stupeň	DPS	
č. závažky	20/2013	
měřítko	1:50	
č. vykresu	F04.04	

I. PATRO

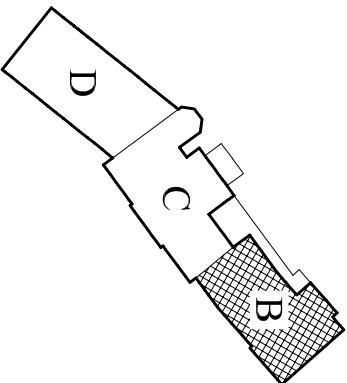


LEGENDA :

- Potrubí studené vody
- Potrubí teplé vody
- Potrubí teplé vody (cirkulace) C
- P Uložení v podlaze
- S Uložení v drážce ve stěně
- ↗ Rohový ventil 1/2"x3/8"
- ≡ Sprchová baterie nástěnná
- └ Umyvadlová baterie nástěnná

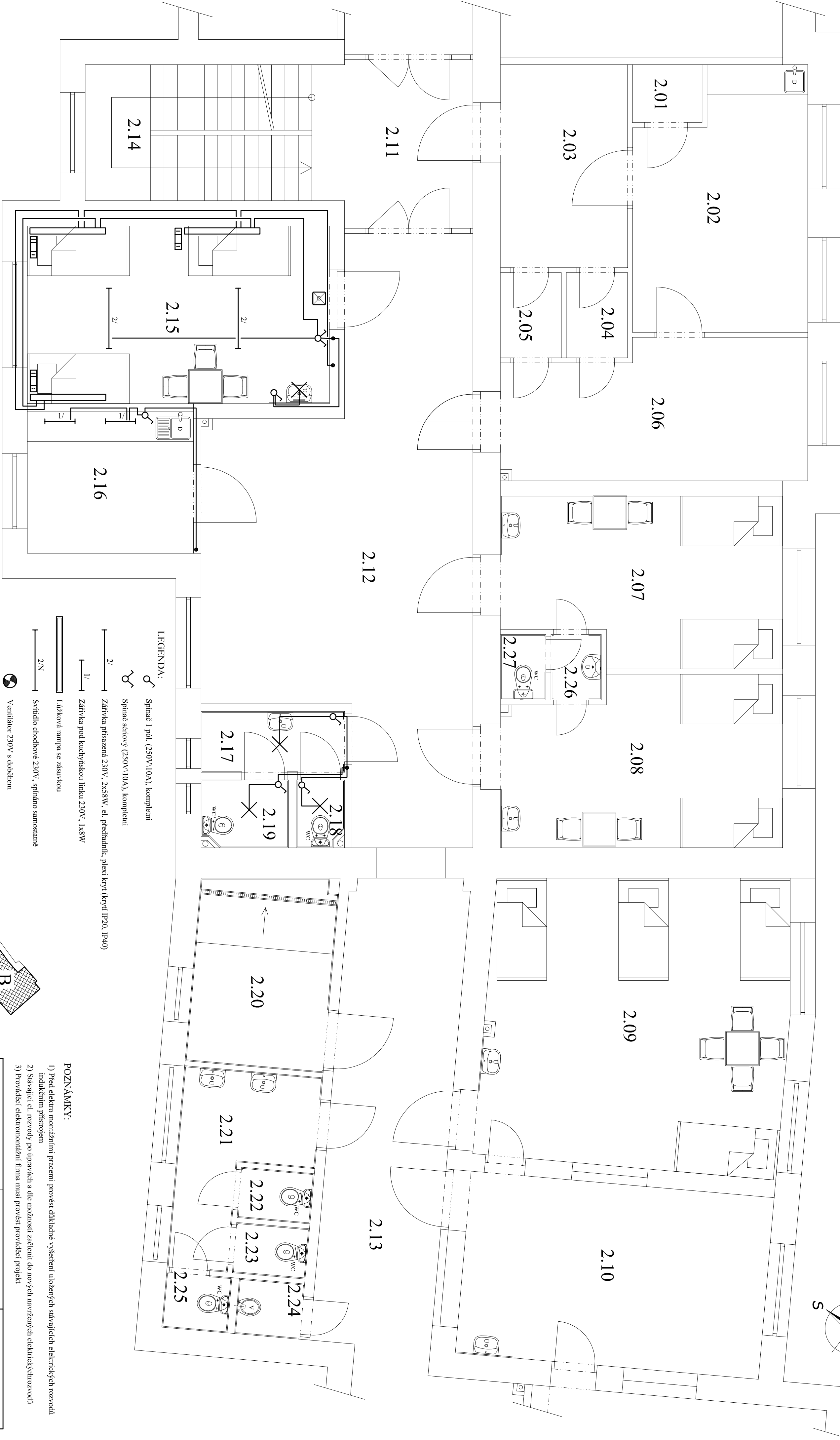
ZÁKLADNÍ ÚDAJE:

- 1) potrubí vnitřního vodovodu bude provedeno z potrubí PP- PN 20
- 2) všechny rozvody budou opatřeny tepelnou izolací z pěněního PE
- 3) montáž potrubí bude prováděna dle montážních předpisů výrobce potrubí
- 4) přípojovací potrubí bude vedeno v drážkách ve stěnách a upevněno příchytkami, ostatní je vedeno po podlaze

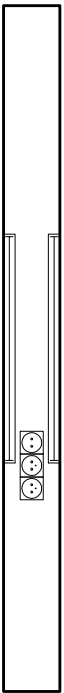


ODPOVĚDNÝ PROJEKTANT		PROJEKTANT	PROJEKCE STAVEB	
ING. ZDENĚK KUBANEK		ONDŘEJ MUSIL	www.projekty-musil.cz	
INVESTOR		NEMOCNICE Nymburk, BOLESLAVSKÁ 425/9, Nymburk	IeI: 722 300 960	
PAVILON B,C			FORMÁT	
STAVEBNÍ ÚPRAVY NEMOCNICE Nymburk			A 2	
TECHNIKA PROSTŘEDÍ STAVEB			DATUM	
PŮDORYS C - I. PATRO VODOVOD			JUNOŘ 2014	
			STUPĚN	
			DPS	
			Č. ZAKÁZKY	
			20/2013	
			MĚŘÍTKO	
			1:50	
			Č. VÝKRESU	
			F04.05	

# I. PATRO



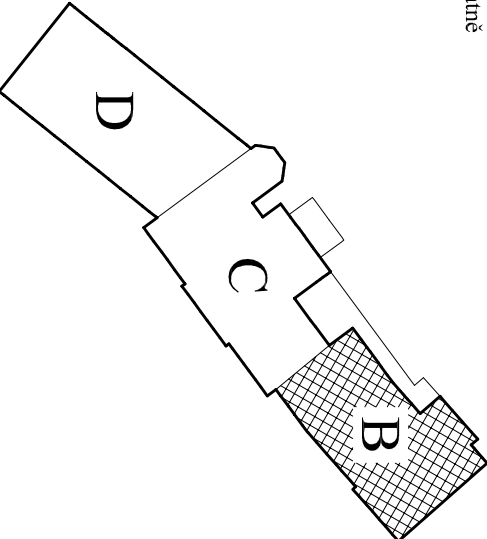
LŮŽKOVÁ RAMPA - detail



- 1) Osazená nad lůžkem, horní strana ve výšce 1,7 m, rozměr rampy 1500x123 mm
- 2) Zářivková svítidla 1x18W - lůžkové, 1x36W - nepřímé
- 3) Nepřímé osvětlení spínáno od dveří, lůžkové osvětlení spínáno tabovým spínačem
- 4) Zásuvky 230V/16A, (barva zelená pro zdrav. přístroje, hnědá barva pro všeobecné použití)

## LEGENDA:

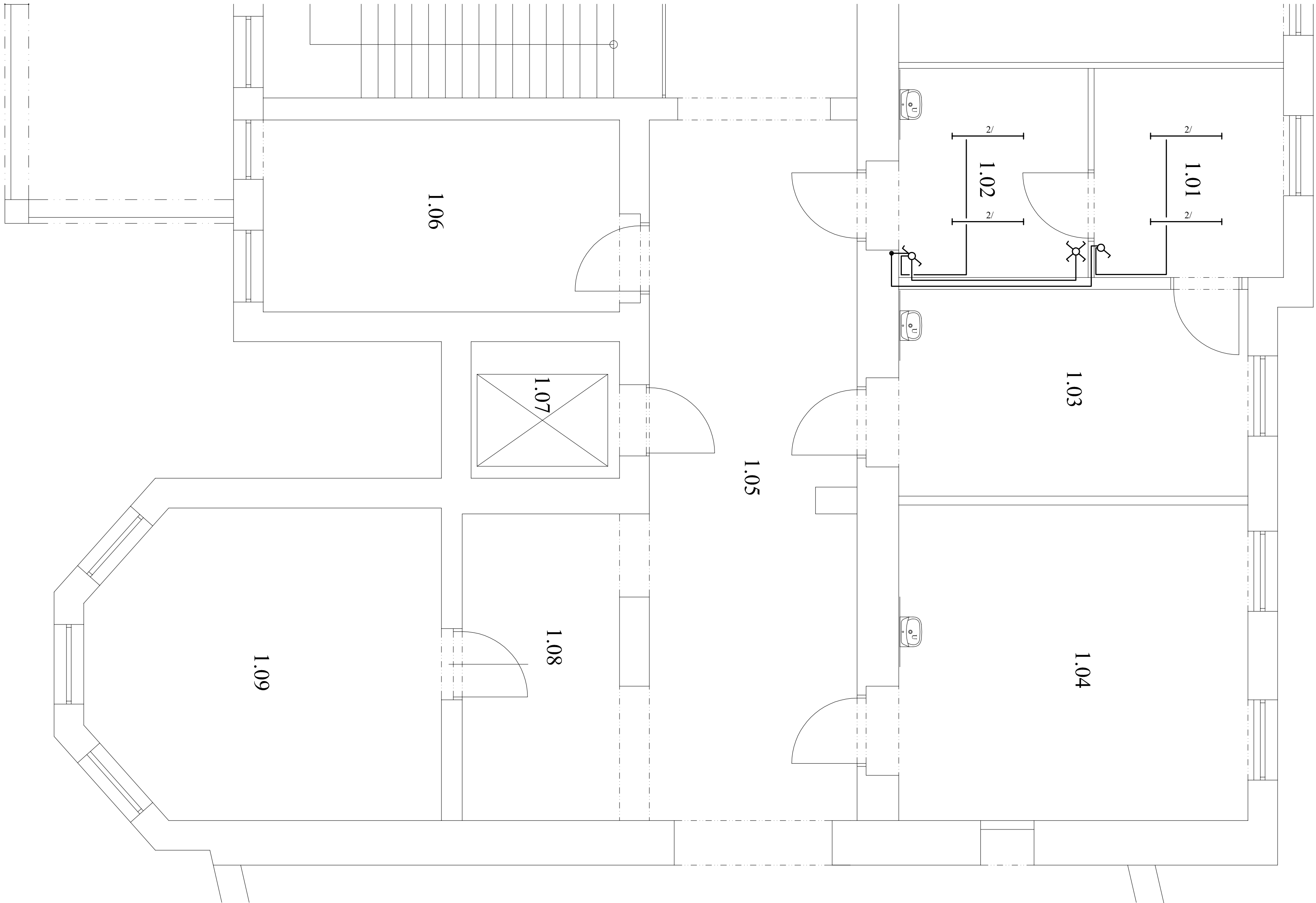
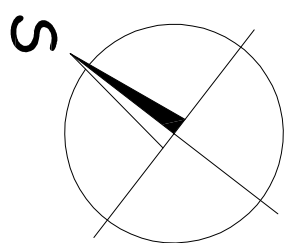
- Spínač 1 pól. (250V/10A), kompletní
- Spínač sériový (250V/10A), kompletní
- Svítidlo přisazené 230V, 2x58W, el. předradník, plaví kryt (krytí IP20, IP40)
- Svítidlo pod kuchyňskou linkou 230V, 1x8W
- Lůžková rampa se zásuvkou
- Svítidlo chodbové 230V, spínáno samostatně
- Ventilátor 230V s doběhem
- Svítidlo nouzové 230V, 11W/žhod.
- Svítidlo žárovkové stropní
- Svítidlo žárovkové nástěnné
- Domovní zásuvka
- Dorozumivací zařízení - bezdrátové
- Stávající el. krabice



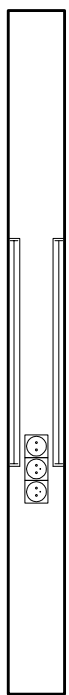
ODPOVEDNÝ PROJEKTANT		PROJEKTANT		PROJEKCE STAVEB	
ING. ZDENEK KUBANEK		ONDŘEJ MUSIL		www.projekty-musil.cz	
INVESTOR		NEMOCNICE NYMBURK, BOLESLAVSKÁ 425/9, NYMBURK		IeI 722 300 950	
PAVILON B,C		FORMÁT		A 2	
STAVEBNÍ ÚPRAVY NEMOCNICE NYMBURK		DATUM		JUNOR 2014	
TECHNIKA PROSTŘEDÍ STAVEB		STUPEŇ		DPS	
PŮDORYS B-I. PATRO ELEKTROINSTALACE		Č. ZAKÁZKY		20/2013	
		MĚŘÍTKO		1:50	
		Č. VÝKRESU		F04.06	

## POZNÁMKY:

- 1) Před elektro montážními pracemi provést důkladné vyšetření uložených stávajících elektrických rozvodů indukčním přístrojem
- 2) Stávající el. rozvody po úpravách a dle možnosti zařítit do nových navržených elektrických rozvodů
- 3) Prováděcí elektro montážní firma musí provést prováděcí projekt



LŮŽKOVÁ RAMPÁ - detail



- 1) Osazení stůl lůžkem, horní strana ve výšce 17 m, rozměr rampy 1500x123 mm
- 2) Zdravotná svítidla 1x18W - lůžková, 1x35W - nástropní
- 3) Nástroje osvětlení spínáno od dveří, lůžkové osvětlení spínáno ubojovým spínačem
- 4) Zásuvky 230V/10A, (bursa zeďnatá pod zděnou přístrojovou skříňkou pro všeobecné použití)

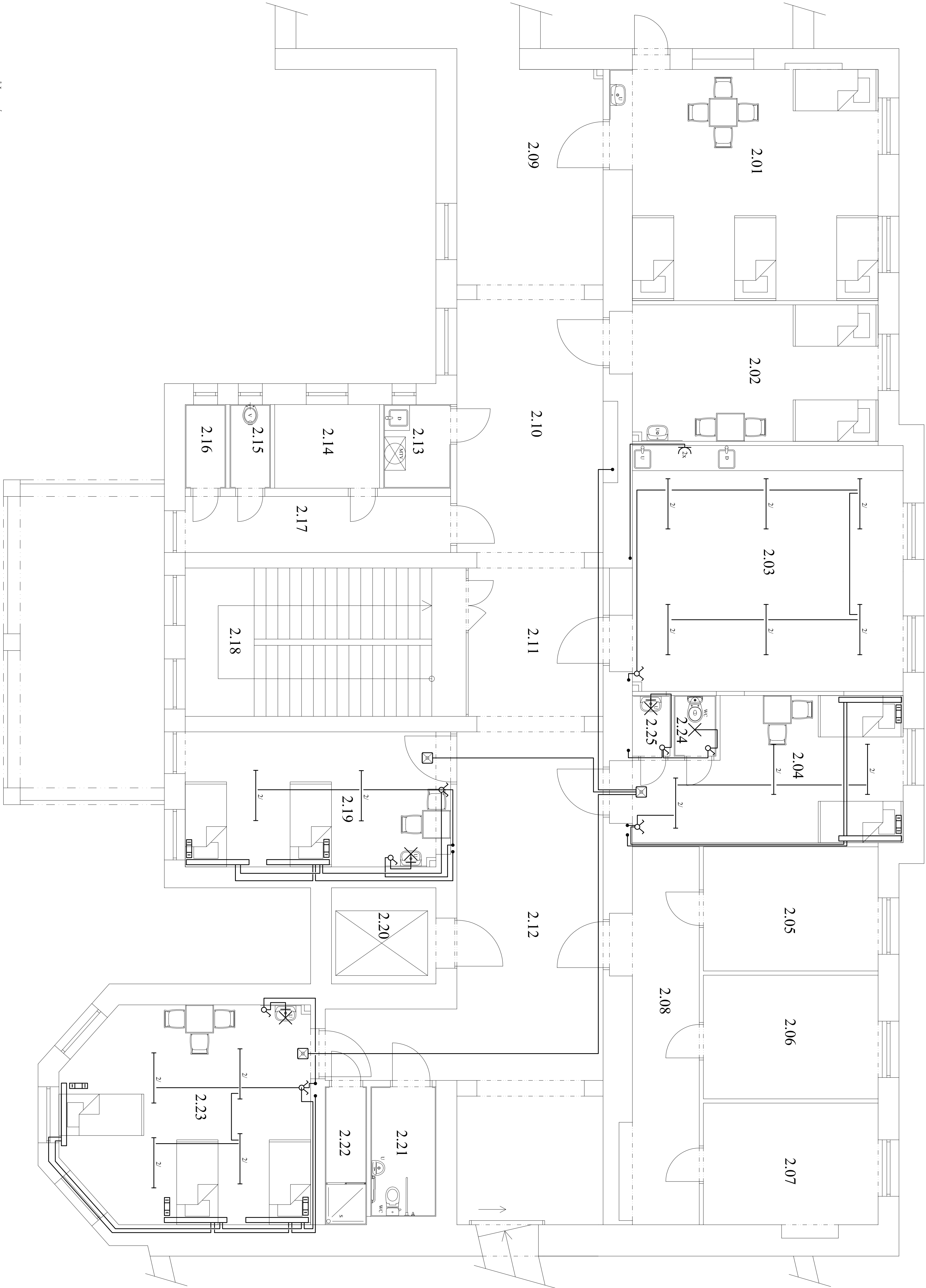
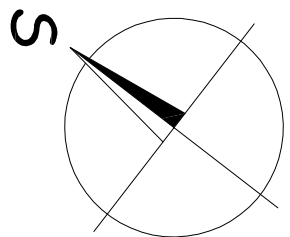
## LEGENDA:

- Spínač 1 pol. (230V/10A), kompletní
- Spínač třípolový (230V/10A), kompletní
- Průp. křížový jednopólový (230V/10A), kompletní
- Průp. síťový (230V/10A), kompletní
- Zdravotní přístrojové 230V, 2x35W, el. předehřívání, přes kory (typy IP20, IP40)
- Zdravotní pod kachlyskou linkou 230V, 1x35W
- Lůžkové rampy se zásuvkou
- Svítlidlo tlakové 230V, spínáno samostatně
- Ventilátor 230V s dohledem
- Svítlidlo nouzové 230V, 11W/3bod.
- Svítlidlo žárovkové stropní
- Svítlidlo žárovkové nástenné
- Danovací zásuvka
- Dokovací zařízení - bezdrátové
- Sítový el. krabice

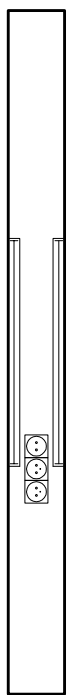
## POZNÁMKY:

- 1) Před elektrickým provedením provést důkladné vyšetření uložení elektrických rozvodů a instalací přístrojů
- 2) Sítový el. rozvod po úpravě a dle možnosti zařízení do nových navržených elektrických rozvodů
- 3) Provedení elektrického zařízení firma musí provést provádkářský projekt

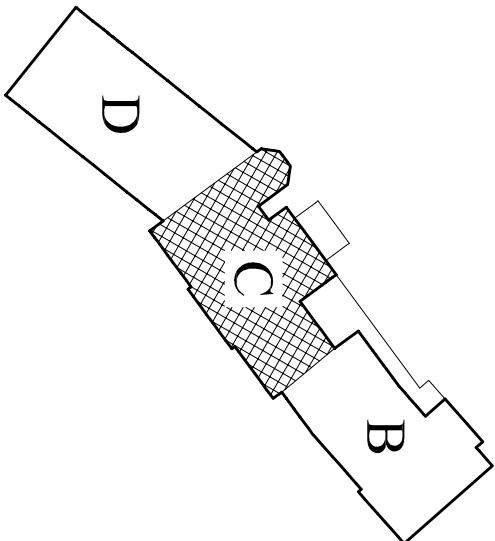
CORPORATE PROJECTANT		PROJECTANT	
ING. ZEMEK KUBANEK		ONDRŽEJ MUSIL	
INVESTOR		NEMOCNICE NYMBURK, BOLESLAVSKÁ 429/9, NYMBURK	
PAVILON B, C		PROJEKT STAVBY	
STAVBYNÍ ÚPRAVY NEMOCNICE NYMBURK		www.musil.cz	
TECHNICKÁ PROSTŘEDÍ STAVBY		TEL: 722 200 850	
PŮDORYS C-PŘÍZEMÍ ELEKTROINSTALACE		MUSIL	
		FORMÁT A3	
		DATUM LÚČE 2014	
		STUPEŇ DPS	
		Č. ZÁKAZKY 20203	
		MĚŠTĚNÍ 1:20	
		Č. VÝKRESU FA.07	



LÚŽKOVÁ RAMPA - detail



- 1) Osazení stůl lůžkem, horní strana ve výšce 17 m, rozměr rampy 1500x123 mm  
2) Zdravotná svítidla 1x18W - lůžková, 1x35W - nástěnné  
3) Nástěnné osvětlení spánku od dřevě, lůžkové osvětlení příslušenství abystrn spánkem  
4) Zdravotní 230V/10A, (tvaru zdravotní podlahy - příslušenství, inženýrské pro všeobecné použití)



- LEGENDA:
- Spinec 1 pol (230V/10A), kompletní
  - Spinec strojový (230V/10A), kompletní
  - Prp, křídový jednopólový (230V/10A), kompletní
  - Prp, síťový (230V/10A), kompletní
  - Zdravotní příslušenství 230V, 2x35W, el. předehřívání, pěstí kory (kory PR20, PR40)
  - Zdravotní podlahy pod kobercovou podlahou 230V, 1x35W
  - Lůžková rampa se zábradlím
  - Svítidlo obdélné 230V, spínáno samostatně
  - Ventilátor 230V s dohledem
  - Svítidlo mozaikové 230V, 11W/3hod.
  - Svítidlo žárovkové stropní
  - Svítidlo žárovkové nástěnné
  - Dřevěná zábradlí
  - Dřevěná zábradlí
  - Svítidlo el. koberce

POZNÁMKY:

- 1) Před elektrickým montáží provést důkladné vyšetření uložných stavebních elektrických rozvodů  
2) Stavební el. rozvody po úpravě a dle možnosti zařízení do nových navazujících elektrických rozvodů  
3) Provedení elektrického montáží firma musí provést provádky projekt

CORPORATE PROJECTANT		PROJECTANT	
ING. ZEMEK KUBIŠEK		ONDRJ M. MUSIL	
INVESTOR		NEOCONICE NYMBURK, BOLESLAVSKÁ 429/9, NYMBURK	
PAVILON B.C		PROJECTANT	
STAVEBNÍ ÚPRAVY NEOCONICE NYMBURK		ING. ZEMEK KUBIŠEK	
TECHNICKÁ PROJEKCE STAVEB		ING. ZEMEK KUBIŠEK	
PŘÍLOHY S.C.1. PATRO ELEKTROINSTALACE		ING. ZEMEK KUBIŠEK	
FORMÁT		A3	
DATUM		KVĚTEN 2014	
STUPEŇ		POS	
Č. ZÁKAZKY		202013	
MĚŘÍTKO		1:50	
Č. VÝKRESU		FM.08	